

cris
talo
pun
tura

Fundamentos



O que é?

Chamamos de Cristalopuntura a técnica que desenvolvemos de apoiar estados emocionais através da aplicação e manutenção de cristais terapêuticos em um grupo de 18 pontos espalhados pelo corpo na cabeça, braços, mão, torso, dorso, pernas e pés.

Qual a vantagem de usar?

A grande vantagem da Cristalopuntura é a manutenção contínua do pulso vibracional por um período de 36 a 72 horas (de acordo com a técnica utilizada) sem a necessidade de uso de essências internamente durante este período (opcionalmente algumas pessoas usam uma essência seguindo a tabela no apêndice desta apostila que chamamos de caminhos e emoções).

A quem favorece o uso ?

A técnica favorece as pessoas que são resistentes ou esquecem de tomar essências vibracionais quando as tem prescritas além de ser uma ferramenta extra de trabalho para qualquer profissional no seu consultório ou usuário doméstico.

As Essências SMArca e o uso tópico na Cristalopuntura:

Nossos sistemas de extração e proteção do princípio ativo vibracional das essências nos mostrou na prática clínica a facilidade de impregnação temporária de outros meios como auxiliares na expansão vibracional.

Esta constatação é extremamente óbvia já que os mundos vegetal/animal/mineral mantêm uma contínua harmonia em consonância com suas vibrações.



Fizemos então um longo trabalho de localização de “pontos voláteis” no corpo físico que pudessem ser manipulados vibracionalmente por um pulso constante e respondessem em biofeedback para os corpos energéticos criando um ressonar favorável no instante de cada pessoa que os use.

Uma técnica em especial se mostrou mais duradoura na manutenção posterior deste pulso; os cristais, descritos aqui em nossa apostila. Uma técnica se mostrou extremamente útil para ajustes no consultório que também descrevemos. Todas as regras de utilização surgiram do aprimoramento da técnica.



Prepare a sinergia para usar em seu curativo diluindo 5 gotas da essência em um vidro de 30ml com água e desse vidro diluído utilize 8 gotas.

Formas de utilização.

No consultório:

Útil para trabalhar a medida que estamos conversando e realizar pequenos ajustes que vão liberando aos poucos a emoção para um fluir constante, como regra geral você deve trabalhar com no máximo três pontos diferentes por vez.

Como fazer?

Durante a colocação faça uma pequena pressão com a falange do dedo em sentido anti-horário (movimento vagaroso de pressão por alguns segundos) e libere o algodão sobre o ponto escolhido

Após a pressão coloque um cristal sobre o algodão no ponto e mantenha um mínimo de 120, caso queira prenda o ponto com um esparadrapo.

O que precisamos?

- Algodão hidrófilo
- Esparadrapo micropore 3m
- Essência SMArcanjo
- Cristal de quartzo qualquer cor preferencialmente formato ponta.
- Pinça



Fixação do ponto modalidade 1:

Facilita receber os benefícios da essência para aquelas pessoas que costumam se esquecer de tomar nos intervalos prescritos.

Para realizar a fixação do ponto você deve ter em mãos alguns materiais que vão ser utilizados no processo e que podem ser encontrados na loja on line www.lautz.com.br ou em lojas físicas que revendem estes matérias (veja fotografias):

- Ponto Esfera de cristal.
- Placa para colocação de ponto pequena.
- Esparadrapo Micropore cor da pele marca preferencial 3M.
- Placa vidro (local para a colocação da esfera e aplicação da essência).
- Pinça
- Capacidade de transferência de energia por cor (lanterna de cromopuntura, lapada de cromo.)



Como fazer?

1. Colocamos o cristal dentro da placa de vidro.
2. Aplicamos a Essência que vamos usar sobre o cristal.
3. Utilizamos a cromopuntura de acordo com a cor escolhida pelo período de 1 minuto.
4. Colocamos com a pinça o cristal na placa.
5. Cobrimos com o esparadrapo a placa.
6. Cortamos e aplicamos no ponto.



Os 18 pontos



Cada um dos pontos possui somente 1 Essência SMArcanjo associada e sua ação é focada para trazer como benefício exatamente a afirmação escrita nas fotos a seguir.

A propagação vibracional da Essência SMArcanjo acontece em uma área adjacente ao ponto de até 1,5cm de diâmetro

(conforme mostra a figura ao lado) e a explicação de sua localização está feita em fotos e com um pequeno texto.

Somente sua prática vai criar a experiência para conhecer o momento de uso mais favorável de cada uma das possibilidades.

Ponto 1



localizado a aproximadamente a 1 polegar de distância do canto externo do olho .

Relaxa a mente, relaxa a musculatura, abre o caminho para aceitar de forma lógica.

Libera os preceitos que impedem entender e aceitar de forma lógica pelo cérebro.

Essência SMArcanjo- Proteção

Ponto 2

Localizado no meio da nuca dentro da depressão próxima ao músculo trapézio.

Relaxa a tensão mental, é fundamental para acalmar a mente principalmente de pessoas com leve compulsão.

Essência SMArcanjo- Purificação



Ponto 3



Localizado na lateral do pescoço a 6cm de distância da 7ª vértebra torácica.

Ajuda as pessoas que se irritam com facilidade e costumam agir sem pensar quando são envolvidas em situações que não conseguem lidar com calma ou que as irritam com facilidade.

Tira o apito da boca e ajuda a pensar e minimizar antes de agir.

Essência SMArcanjo- Intuição e Sabedoria

Ponto 4

Localizado a 1 polegar de distância da extremidade lateral da clavícula.

Ponto de ajuste, apóia a pessoa em deixar as situações irem embora, fundamental em todas as situações de perda ou luto, sejam físicas ou mentais, seu ajuste faz com que sejamos mais objetivos e soltos para recomeçar.

Essência SMArcanjo- Transmutação



Ponto 5



Localizado acima da protuberância óssea no meio das costas abaixo do pescoço.

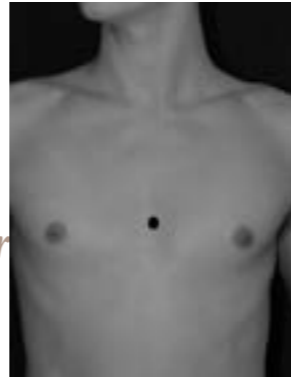
Reconecta todo o sistema energético com sua essência primordial, ajuda a sedimentar o nascimento de novas perspectivas, sedimenta o crescimento passo a passo de uma nova situação, abre os caminhos do nosso crescimento pessoal.

Essência SMArcanjo- Transmutação

Ponto 6

Localizado no meio do tórax sobre o osso esterno. Ajuda na digestão de nossos conflitos enquanto estamos gestando uma nova situação de vida para seguirmos em frente.

Essência SMArcanjo- Florescer



Ponto 7



Localizado 1 polegar abaixo do umbigo.

Ajuda a superar emoções fortes que nos aterram e nos mantêm vinculados a planos físicos somente e não nos deixam seguir em frente. Ponto opcional Magneto.

Essência SMArcanjo- Revitalizante

Ponto 8

localizado no ponto onde com o braço aberto sentimos uma pequena saliência que se fecha com o polegar dentro quando flexionamos o braço.

Principal ponto do sistema para liberar a ansiedade e aceitar o fluir.



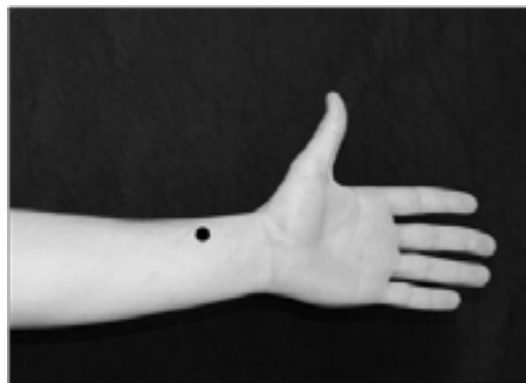
Essência SMArcanjo- Coragem

Ponto 9

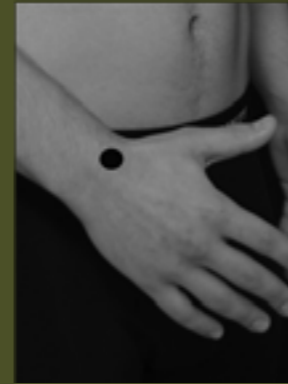
Localizado numa pequena depressão entre o músculo braquio radial e o tendão do músculo abductor.

Cura os efeitos da dor, mágoa, tristeza, perda, luto.

Essência SMArcanjo- Revitalizante



Ponto 10

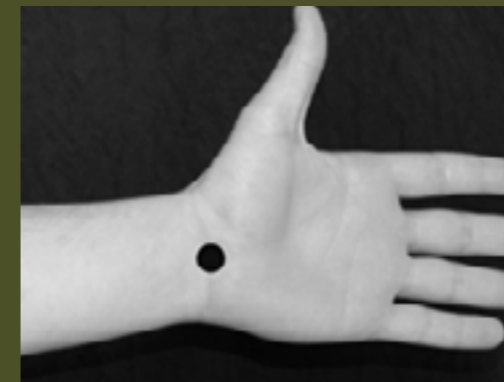


Localizado na saliência que se forma quando esticamos o polegar.

Acalma deixa a tristeza ir embora.

Essência SMArcanjo- Transmutação

Ponto 11



Localizado a um polegar da artéria radial próximo a prega do punho.

Diminui o nervosismo, cura os efeitos da euforia da alegria em excesso quase neurótica que encobre algum outro sentimento.

Essência SMArcanjo- Água marinha

Ponto 12



Localizado a 2 cm acima da prega dorsal do punho, entre os ossos rádio e ulna.

Ajuda a regular e recuperar a alegria, torna presente na vida o sentido de ver as pequenas alegrias e se permitir senti-las. Ajuda a conquista daquilo que nos faz bem por menor que seja.

Essência SMArcanjo- Transmutação

Ponto 13



Localizado numa reentrância das partes moles localizada na prega de flexão do joelho. Ajuda a pessoa a se manter em pé e se levantar depois de experimentar situações traumáticas que a desabilitaram emocionalmente.
Essência SMArcanjo- Revitalizante

Ponto 14



Localizado na lateral da tíbia a aproximadamente 10cm do apoio do pé como chão.
Acalma, relaxa, reduz a irritabilidade. Reduz no corpo os efeitos de muito medo, pensamentos obsessivos e preocupações excessivas.
Essência SMArcanjo- Purificação

Ponto 15



Localizado na lateral da falange do dedão. Perseverança, ajuda a discernir quando deve seguir com outros e quando deve perseverar sozinho, autoestima. Ajuda no controle do sono a dormir melhor.
Essência SMArcanjo- Coragem

Ponto 16



Localizado no dorso do pé . Ajuda no combate a depressão, ajuda a relaxar o mental e com isso liberar emoções que estão presas especialmente a raiva.
Essência SMArcanjo- Revitalizante

Ponto 17



Localizado na lateral da tíbia a aproximadamente 10cm do apoio do pé como chão.
Ajuda a superar os medos que nos prendem e não nos deixam realizar tanto no campo físico quanto emocional.
Essência SMArcanjo- Amor e Perdão

Ponto 18



Localizado na depressão que se forma abaixo da parte mais proeminente do maléolo medial. Ajuda a superar os medos relacionados a interação e convivência com outras pessoas.
Essência SMArcanjo- Purificação

cristalopuntura
18 pontos de
Acesso
dérmico
a energia
vibracional.

**Aprofundamento
no uso das
essências
SMArcanjo**

www.smarcanjo.com.br

